

# DEPARTEMENT DES YVELINES

## Commune de BEHOUST

Rue de la Tuilerie

### LOTISSEMENT REALISE PAR LA SOCIETE "TERRES A MAISONS"

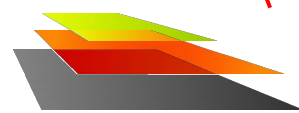


## LOT 2

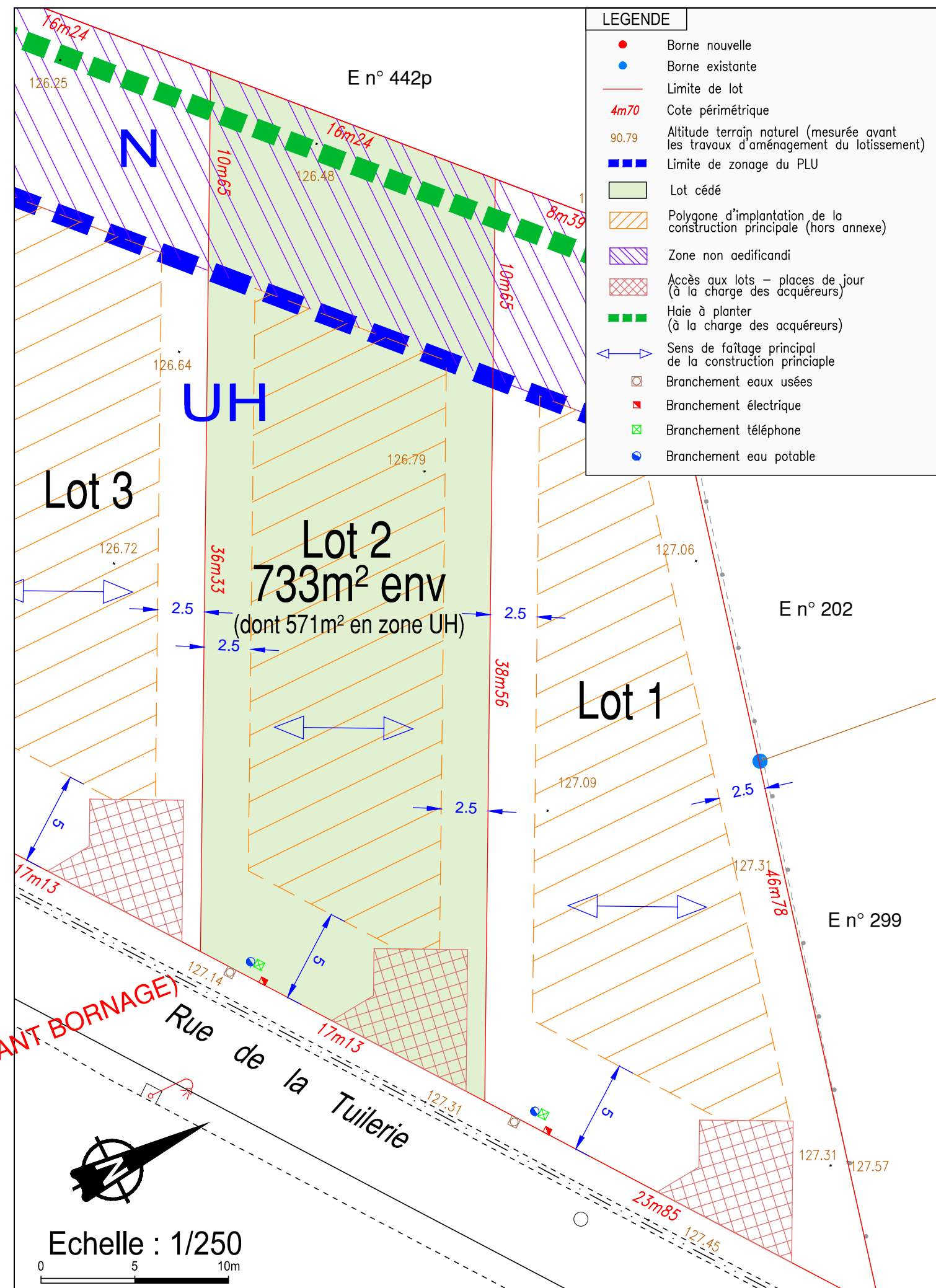
(Permis d'Aménager n°PA 78 053 24 Y 0002)  
Terrain cadastré : E n° 442p pour 733m<sup>2</sup> env  
Surface de plancher maximum : 250m<sup>2</sup>



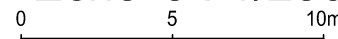
**PLAN PROVISOIRE (AVANT BORNAGE)**



CABINET  
**FORTEAU  
FAISANT**  
DREUX  
49, rue Saint-Jean  
28100 DREUX  
T 02 37 46 62 68  
dreux@forteau-faisant.fr



Echelle : 1/250



Les ouvrages de branchement n'ont pas fait l'objet d'un récolement, leurs positions sont indicatives. Altimétrie: N.G.F. IGN 69. L'aménageur se réserve le droit de modifier les emplacements des ouvrages pour toute raison d'ordre technique. Il est recommandé aux futurs acquéreurs de faire réaliser une étude géotechnique spécifique sur le terrain afin de définir l'adaptation au sol de leur construction (fondations). La végétation existante n'est pas représentée sur le plan de vente. Les eaux pluviales doivent être gérées à la parcelle par l'acquéreur conformément aux dispositions du permis d'aménager.